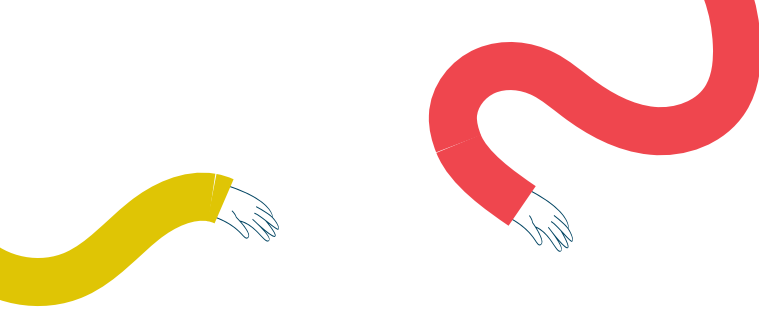




• **PLAN D'ACTION 2023** •





Le Comité 05 réunit des acteurs des quartiers Marolles, Stalingrad et Anneessens, pour **lutter contre le non recours**, faciliter l'accès aux services sanitaires et sociaux, et **améliorer la prise en charge bas seuil** des publics en situation de vulnérabilité: sans-abris, personnes isolées, usager-es de drogues, migrant-es en précarité de séjour, travailleur-euses du sexe, familles monoparentales, MENA (mineur étranger non accompagné).

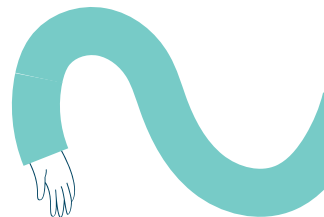
En 2023, il offre un plan d'action aux acteur-ices du réseau social et sanitaire agissant dans ces quartiers, fondé sur:

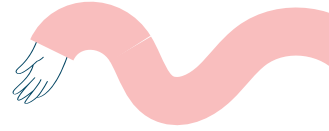
- **des ateliers participatifs de formation,**
- **des interventions,**
- **des séminaires,**
- **un événement.**

Le **Comité 05** est un projet des **CLSS du CPAS de Bruxelles** coordonné par le **Projet Lama** avec l'**Entr'Aide des Marolles, La Mass, Espace Social Télé-Service, Diogènes, L'antenne Marolles du CPAS** et **Zoom Seniors**

et avec la collaboration de la **Coordination Sociale des Marolles, la Coordination Sociale de la Senne, Buurtwinkel, les CHW (Community Health Workers) d'Intermut, les RAQ (Relais d'Action de Quartier) de la FDSS.**

Infos: contact@comite05.be - 0492 490 480





LES ATELIERS DE FORMATION



Gratuit



Destiné aux **acteur-ices** travaillant avec les publics d'Anneessens, de Stalingrad et des Marolles



Session de 3h par thématique



Ateliers des Tanneurs

• PARCOURS 05

Visite guidée des acteur-ices de la 1^{re} ligne en compagnie des équipes du **Point Info Quartier des Marolles** (CSM et RAQ) et de **Connect Anneessens**.

1^{re} sortie, Marolles: 31 mai - 9h > 12h - RDV Tour Porte de Hal

• CRÉER DU LIEN AVEC LES HABITANTS DE LA RUE

Comment entrer en contact avec les personnes sans-abri? Comment les orienter vers les services adéquats? Chez **Diogènes**, nous voulons construire des ponts entre la rue et le reste de la société. Entre autres, cela implique d'œuvrer pour que chacun apprenne à mieux connaître et comprendre l'autre, pour ainsi favoriser la création de liens sociaux. Alors, nous soutenons et nous informons, à travers les formations, le personnel et les citoyens qui participent à la vie des espaces (semi-)publics investis par des habitants de la rue. Nos formations se fondent sur le vécu, l'expérience et les acquis de nos formateurs et de notre association.

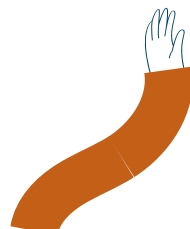
22 mai - 14h > 17h - Salle Pinot

• CPAS MODE D'EMPLOI

Sarah Vanhoyland (BASKUUL) présente un aperçu des droits que vous pouvez faire valoir via le CPAS, des différents instruments, de la réglementation, etc.

François Tricot (CPAS Bruxelles ville) présente l'organigramme et explique les différentes pôles du CPAS de la ville de Bruxelles.

19 juin - 14h > 17h - Salle Merlot



• DROGUES ET PRÉCARITÉ

Le **Projet Lama** propose une formation sur les addictions en contexte de précarité. La formation abordera les fonctions de la consommation de produits légaux ou illégaux et interrogera les ressorts de l'automédication et les stratégies pour en réduire les risques. La formation abordera aussi les dispositifs mobilisés par le secteur pour construire du lien avec les usagers et pour permettre leur inscription dans des circuits de prise en charge. Les formateurs s'appuieront sur des repères théoriques, du savoir pratique, et, sur la participation et l'expertise des participants.

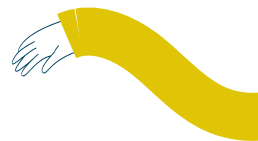
Septembre (date à définir) - Salle Pinot

• SANTÉ MENTALE & PRÉCARITÉ

La question de la santé mentale n'a jamais été aussi présente dans le quotidien de nos quartiers et de nos institutions d'aide et de soins. La situation socio-sanitaire se dégrade conduisant de nombreuses personnes dans la précarité et parfois à la rue. Le coronavirus et toutes ses restrictions ont également eu de nombreuses conséquences, entre autres psychiques, sur les publics les plus fragiles. Les travailleurs du « social et de la santé de 1^{re} ligne » sont confrontés à ces situations où ils se sentent souvent démunis ou pas formés. Ils tentent logiquement de réorienter ces situations vers les services spécialisés en santé mentale, mais se voient confrontés à un secteur plus que saturé.

Comment faire dès lors avec cela? Qu'est-ce que la santé mentale? Faut-il toujours réorienter? Vers qui et comment orienter? Comment interagir avec quelqu'un qui présente des problèmes de santé mentale? Quels sont les problèmes de santé mentale auxquels nous sommes confrontés régulièrement dans le quartier? Pourquoi? Quand et comment intervenir? Quelles sont nos limites? En compagnie de l'**Entr'aide des Marolles**, nous traiterons ces questions pour donner des pistes de réflexions, des bonnes pratiques (attention pas de recettes toutes faites, cela n'existe pas en santé mentale).

Octobre (date à définir) - Salle Pinot



• PRISE EN CHARGE DES PERSONNES ÂGÉES ISOLÉES

Dans le cadre de votre travail vous rencontrez des personnes âgées et/ou leurs proches au quotidien? Vous êtes témoin de leurs difficultés? Vous vous sentez parfois démunis et n'avez pas toujours de réponses à leur apporter? Par votre activité, vous êtes un acteur de première ligne pour faire du relais ou de « l'alerte » en cas de situation de détresse et/ou d'isolement. **Zoom Seniors** vous propose un atelier participatif abordant les thèmes suivants: Qu'est-ce que le vieillissement? Quelles sont les fragilités liées à l'âge? Comment les reconnaître? Comment détecter une situation inquiétante? Quels sont les relais existants dans le quartier?

Novembre (date à définir) - Salle Pinot



INTERVISION « ACCESSIBILITÉ ET ACCUEIL DES PUBLICS VULNÉRABLES »

Animées par Vincent Clapuyt de **La Mass** et Benoit Deléhouzée de l'**Entraide des Marolles**, l'intervision du C05 propose un processus de co-construction, qui se veut être un outil pour améliorer l'accessibilité et l'accueil des publics « complexes », en renforçant la capacité des acteurs de terrain à construire des stratégies inclusives avec un public présentant des vulnérabilités croisées: sans chez-soi, assuétudes, souffrances psychiques, errances, marginalisation, grande précarité, etc.

Cette intervention poursuit un **double objectif** :

- Soutenir le travail des professionnels de terrain en proposant un espace d'élaboration consacré aux situations complexes vécues comme « sans issue » ou en perte de sens dans l'accompagnement psycho-médicosocial.
- Mettre au travail la question des seuils d'accès autour de situations concrètes.

Quelle posture adopter pour être à l'écoute et dans la bienveillance? Comment accueillir les imprévus et urgences? Comment articuler un cadre individuel et collectif adéquat? Comment contenir des comportements débordants? Comment identifier les règles excluantes? Comment prévenir la violence? Comment accueillir sans punir?

Autant de questions qui sont rencontrées quotidiennement au sein des services de 1^{re} ligne pour favoriser l'accessibilité et l'inclusion des ayants droits.

1^{re} intervention: 15 mai - 10h > 12h (dates suivantes à définir)



Gratuit



6 séances de 2h
De mai à décembre

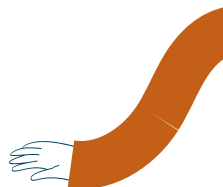


Destiné à 12 personnes:
accueillants.es, travailleurs-euses
socials-es, professionnel-les de la
santé, dont CPAS, mutualités...



Ateliers des Tanneurs
Salle Gamay

Inscription: contact@comite05.be - 0492 490 480
ou via les formulaires dédiés



LES ATELIERS DES SEUILS (EN CONSTRUCTION)

Ils sont une série de moments de partages de connaissances et d'échanges de bonnes pratiques sur l'abaissement des seuils d'accès aux services sanitaires et sociaux.

Réfléchir aux seuils d'accès permet de mettre au centre de notre approche les réalités vécues tant par nos publics que par les professionnels de terrain. De ce fait, nous privilégions une action territoriale à échelle de quartiers, fondée sur des organisations de tailles et de secteurs variables, inclus dans des réseaux plus ou moins structurés autour d'une ligne 0,5 que notre Comité 05 cherche à dynamiser et renforcer.

LES SÉMINAIRES (EN CONSTRUCTION)

- PRÉSENTATION DE L'ÉTUDE MELTING POINT

Situations de vulnérabilité, accès et recours aux soins de première ligne dans le quartier de Cureghem

Dirigé par **Sophie Thunus**, UCLouvain

- TABLE RONDE : EXIL ET PUBLIC MIGRANT

Intervention de **Pascale De Ridder** et présentation de l'étude sur les MENA par le Crébis

- TABLE RONDE : LES FREINS D'ACCESSIBILITÉ, RETOUR DU TERRAIN

Par le **Comité 05**, les **CHW**, les **RAQ** et les experts du vécu du **SPP Intégration Sociales**

- TABLE RONDE : SEUILS ET ACCESSIBILITÉ

Échanges entre responsables de services et de structures sur la prise en charge bas seuils : maisons médicales, CPAS, mutuelles, syndicats, etc.

UN ÉVÉNEMENT COMMUNAUTAIRE

À co-construire avec des collectifs et associations des publics complexes, des experts du vécu, des pairs aidants, et les publics concernés de nos réseaux.





Contact et inscriptions :

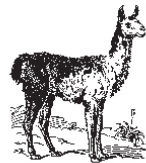
contact@comite05.be - 0492 490 480

ou via les formulaires dédiés envoyés par e-mail

Un projet de



coordonné par



Projet Lama asbl

avec



et avec la collaboration de



et le soutien de



COMMISSION COMMUNAUTAIRE COMMUNE
GEMEENSCHAPPELIJKE GEMEENSCHAPSCOMMISSIE

