

artiesten parcours d'artistes

18/03 - 05/04

opendeur -

portes  
ouvertes

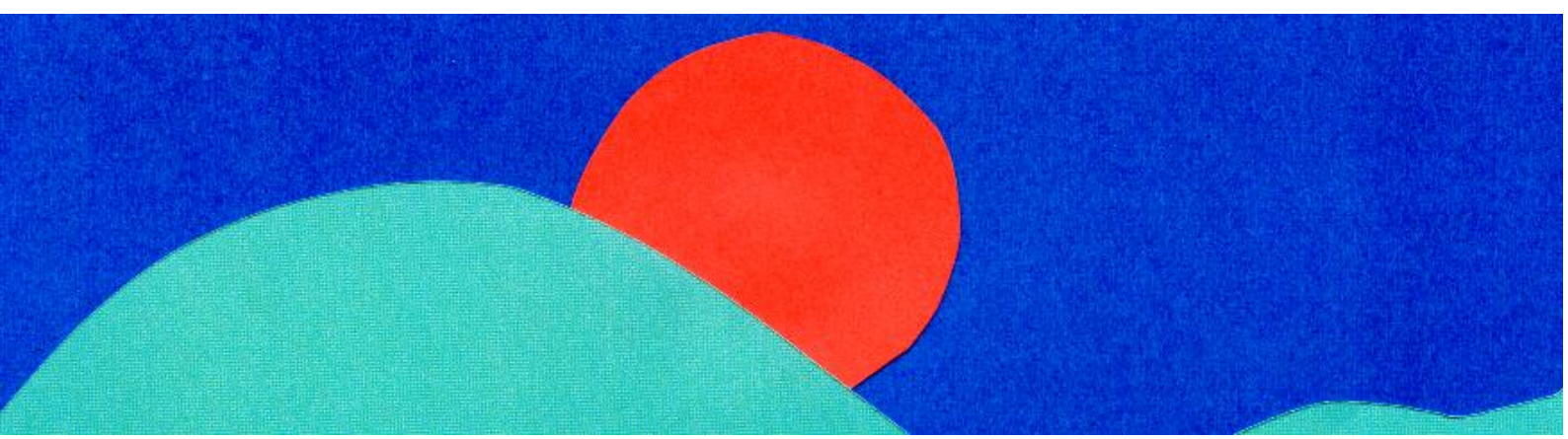
[www.pfcsm-opgg-apa.be](http://www.pfcsm-opgg-apa.be)

[www.facebook.com/Brussellovessantementale/](https://www.facebook.com/Brussellovessantementale/)

T : 02/289.09.63









# NOTRE PROJET

La Plateforme de Concertation pour la Santé Mentale en Région de Bruxelles-Capitale (PFCSM) est une association sans but lucratif créée à l'initiative commune des institutions et services psychiatriques bruxellois francophones, néerlandophones et bicommunautaires. Elle permet un travail en réseau au-delà des Communautés d'appartenance et des pratiques de ses membres : hôpitaux psychiatriques, services de psychiatrie des hôpitaux généraux, Maisons de Soins Psychiatriques, Initiatives d'Habitations Protégées, Services de Santé Mentale et les conventions de réadaptation psychosociale INAMI. Ce travail permet d'adapter l'offre de soins aux besoins des Bruxellois et d'améliorer la qualité des soins de santé en tenant compte des particularités d'une ville multiculturelle et internationale.

Dans le cadre de l'organisation de l'une de ses activités spécifiques, l'**Artiesten Parcours d'Artistes**, la PFCSM travaille en collaboration étroite avec une vingtaine d'institutions bruxelloises, toutes actives dans le champ de la réhabilitation psychosociale. Ces institutions ont des histoires variées et répondent à des modèles de prise en charge très différents : de l'hôpital de jour psychiatrique au club organisé sous forme d'asbl et duquel les professions thérapeutiques sont absentes, en passant par des habitations protégées ou supervisées.

L'objectif poursuivi par l'Artiesten Parcours d'Artistes depuis 2007 est d'offrir au grand public un regard neuf sur la santé mentale et de participer à sa déstigmatisation et à sa démythification auprès de la société dans son ensemble.

L'art, en Santé Mentale, est un mode d'expression « parallèle », qui permet de s'exprimer autrement, en dehors des sentiers thérapeutiques classiques.

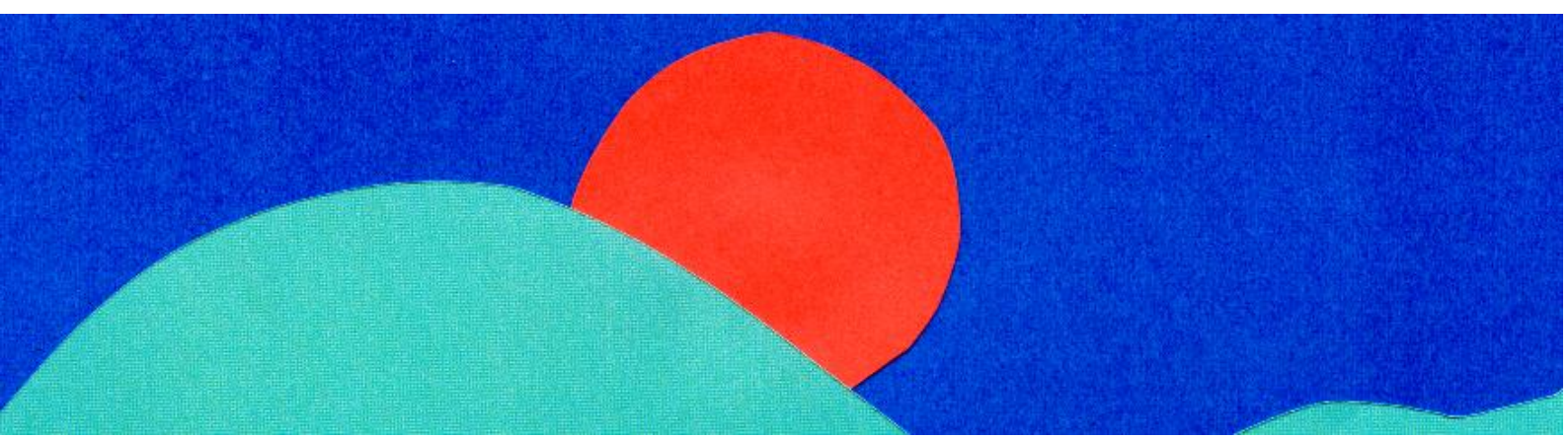
L'expression artistique, représente un terrain d'investissement personnel, fait d'expériences et d'expérimentations inédites. Cette **expression artistique** peut être soit brute, dans l'acte de créer, soit être l'objet d'une médiation : apprentissages, découvertes du médium, échanges par et autour de l'œuvre créée.

Les artistes trouvent, au sein de ces institutions, tant des lieux de production et de création, que des lieux de dévoilement, de visibilité et d'exposition.

Celles-ci sont des lieux d'échange, d'ouverture ou de réouverture aux autres et au monde. Elles constituent des balises qui, par des lieux, des visages, des rencontres, jalonnent le temps des découvertes de chacun.

C'est ce **parcours vers l'autre, vers le monde, et avant tout vers soi-même**, au travers des découvertes artistiques, qu'entend mettre en lumière l'Artiesten Parcours d'Artistes.

Aussi, ces institutions bruxelloises – tant néerlandophones que francophones, se réunissent et contribuent à créer les conditions d'une rencontre entre, d'une part le grand public et, d'autre part, des personnes en souffrance psychique et les institutions qui les accueillent. D'une simple journée « **Portes Ouvertes** », l'Artiesten Parcours d'Artistes s'est transformé, au fil des ans, en une manifestation d'une semaine accompagnée d'**expositions collectives, conférences et ateliers connexes**.







# ONS PROJECT

**Het Overlegplatform Geestelijke Gezondheidszorg Gebied Brussel-Hoofdstad (OPGG)** is een vereniging zonder winstoogmerk die opgericht werd op gezamenlijk initiatief van de Franstalige, Nederlandstalige en bicommunautaire psychiatrische instellingen in Brussel. Het biedt de mogelijkheid van samenwerking en dit buiten de eigen gemeenschap en buiten de specifieke praktijken van haar leden: psychiatrische ziekenhuizen, psychiatrische afdelingen van algemene ziekenhuizen, psychiatrische verzorgingstehuizen, initiatieven beschut wonen, diensten voor geestelijke gezondheidszorg en de RIZIV-conventies inzake psychosociale rehabilitatie. Dankzij dit werk kan het zorgaanbod afgestemd worden op de behoeften van de Brusselse bevolking en kan de kwaliteit van de gezondheidszorg verbeterd worden, rekening houdend met de bijzonderheden van een multiculturele, internationale stad.

In het kader van het organiseren van 1 van onze specifieke activiteiten, ons **Artiesten Parcours d'Artistes** in de geestelijke gezondheidszorg, werkt het OPGG nauw samen met een twintigtal Brusselse instellingen die actief zijn op het gebied van de psychosociale revalidatie. Deze instellingen hebben een uiteenlopende geschiedenis en beantwoorden aan verschillende behandelingsmodellen: van het psychiatrisch dagziekenhuis tot de club die in de vorm van een vzw en zonder enig therapeutisch beroep functioneert, tot Initiatieven voor Beschut of Begeleid Wonen.

De **doelstelling** die **sinds 2007** door het Artiesten Parcours d'Artistes vooropgesteld wordt, is het grote publiek een nieuw perspectief aanbieden op geestelijke gezondheid en bijdragen aan het destigmatiseren van geestelijke gezondheid in de gehele samenleving. Binnen de geestelijke gezondheid is kunst een 'parallele' expressievorm, waardoor de patiënt zich op een andere manier kan uitdrukken, buiten de klassieke therapeutische paden om. In feite is artistieke expressie een manier van zelfontplooiing, bezaaid met unieke ervaringen en experimenten. Die **artistieke expressie** kan abrupt zijn (in het creatieproces) of kan dienen als bemiddeling: vorming, ontdekking van het medium, uitwisselingen door middel van en rond een gecreëerd oeuvre.

In onze instellingen vinden de kunstenaars zowel ateliers voor productie en creatie als tentoonstellingsruimten. De instellingen die wij vertegenwoordigen, zijn plaatsen voor uitwisseling, openheid en de herontdekking van zichzelf en de wereld. Ze vormen bakens waar ruimten, gezichten en ontmoetingen de tijd van ieders ontdekking bepalen. Het is die **artistieke weg naar de andere, naar de wereld en vooral naar zichzelf** die het Artiestenparcours in de verf wil zetten.

Daarnaast komen deze Brusselse instellingen, zowel Nederlandstalige als Franstalige, samen om een kader te creëren waar een uitwisseling tussen enerzijds, het grote publiek en anderzijds, personen met psychisch lijden en de voorzieningen die hen ontvangen, kan plaatsvinden. Het Artiesten Parcours d'Artistes in de geestelijke gezondheid is in de loop der jaren uitgegroeid van een simpele "**Opendeurdag**" tot een event van een week, samen met **gezamenlijke tentoonstellingen, colloquia en bijhorende ateliers**.

14/03/2019

# RENCONTRE INTER-RESEAUX

« La question de la participation des usagers et proches aux Réseaux :  
Illusions, réalités, potentialités. »

15h00 – 17h30

Depuis cinq ans, des coordinations de réseaux actifs sur le terrain bruxellois se réunissent trois ou quatre fois par an pour échanger sur leurs pratiques, leurs difficultés, et nouer de nouveaux liens.

Si, à l'origine, l'Inter Réseaux réunissait des réseaux actifs en matière de santé mentale, celui-ci s'est progressivement élargi à des acteurs de la toxicomanie, de la santé au sens large. Aujourd'hui, ce rassemblement souhaite franchir une étape supplémentaire et jeter des ponts avec les secteurs de l'action sociale, de la promotion de la santé, de l'aide à la jeunesse, de l'éducation permanente...

**ATTENTION !!!** Cette invitation s'adresse aux professionnels : coordinateurs de réseaux mais également à toute personne des secteurs psycho-médico-sociaux ayant en charge de coordonner différents acteurs en Région de Bruxelles-Capitale.



Rue des Tanneurs 58-62 Huidevettersstraat  
1000 Bruxelles – Brussel

(Plan d'accès page suivante/Toegangsplan volgende pagina)



14/03/2019

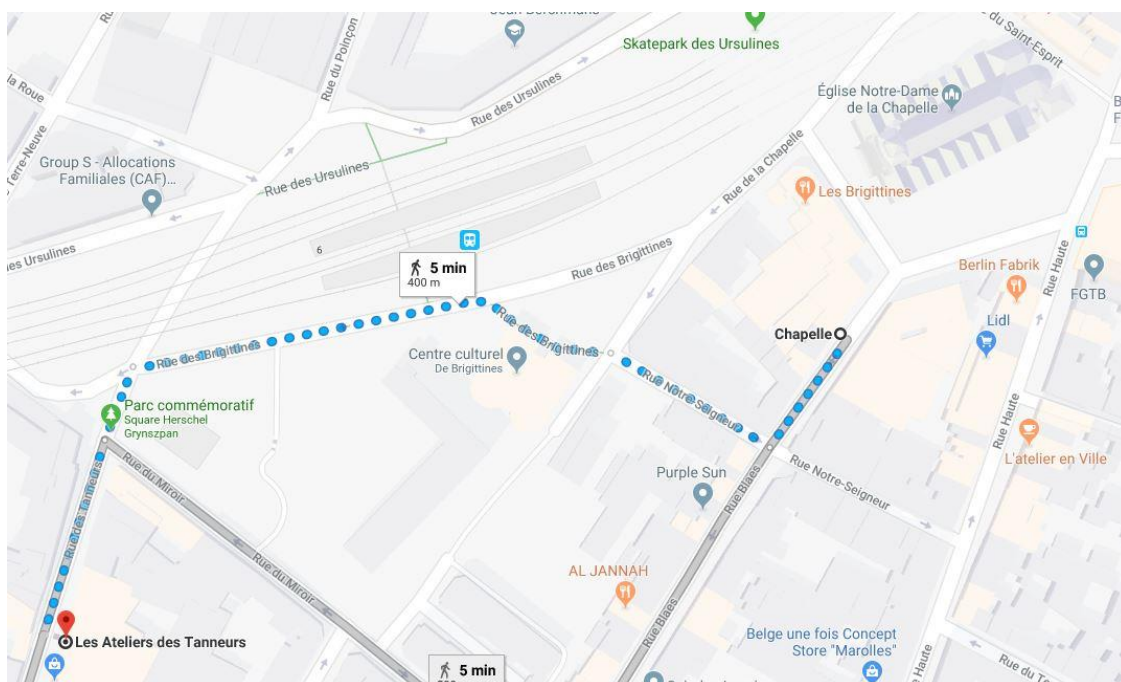
# VERNISSAGE EXPO

Illusion(s) – Illusie(s)

18h00 – 22h00



Rue des Tanneurs 58-62 Huidevettersstraat  
1000 Bruxelles – Brussel





15/03/2019

# EXPO

Illusion(s) – Illusie(s)  
de/van 9h00 à/tot 17h00

# ATELIERS

de/van 10h00 à/tot 12h00  
&  
de/van 14h00 à/tot 16h00

Réservation obligatoire – Inschrijving verplicht  
[hassane.moussa@pfcsm-opgg.be](mailto:hassane.moussa@pfcsm-opgg.be)  
(afin d'éviter toute surcharge des ateliers)  
(om overvolle ateliers te vermijden)



Rue des Tanneurs 58-62 Huidevettersstraat  
1000 Bruxelles – Brussel  
(Accès/toegang: cfr ci-dessus/hierboven)





16/03/2019

# EXPO

Illusion(s) – Illusie(s)  
de/van 9h00 à/tot 17h00

# ATELIERS

de/van 10h00 à/tot 12h00  
&  
de/van 14h00 à/tot 16h00

Réservation obligatoire – Inschrijving verplicht  
[hassane.moussa@pfcsm-opgg.be](mailto:hassane.moussa@pfcsm-opgg.be)  
(afin d'éviter toute surcharge des ateliers)  
(om overvolle ateliers te vermijden)



Rue des Tanneurs 58-62 Huidevettersstraat  
1000 Bruxelles – Brussel  
(Accès/toegang: cfr ci-dessus/hierboven)



# ATELIERS

## VENDREDI/VRIJDAG 15/03

### 10.00 – 12.30 : *Workshop dans(e) – Seppe Baeyens*

*Aan de hand van improvisaties gaan we op zoek naar een pure, intuïtieve en natuurlijke manier van bewegen. Staan, stappen en lopen - als de meest democratische en toegankelijke bewegingstaal - vormen de basis. Met eenvoudige choreografische principes zoals een punt, een lijn, een cirkel, een diagonaal, relatie, individu en impuls creëren we als het ware een blokkendoos, een open structuur waarmee we bewegingsmateriaal gaan verbinden en ordenen in tijd en ruimte.*

*Anderzijds gaan we op onderzoeken we het begrip `communicatie` als voorwaarde om tot dans te komen. Hoe leg ik oogcontact met anderen? Hoe kan ik alert blijven voor de andere in de groep? Hoe kunnen we samen de ruimte delen? Deze vragen en bewegingen vormen de sleutel in het ontwikkelen van een gedeelde choreografie.*

A travers l'improvisation, nous recherchons une façon pure, intuitive et naturelle de bouger. La position debout, la marche et la course - en tant que langue de mouvement la plus démocratique et la plus accessible - forment la base. En utilisant des principes chorégraphiques simples tels qu'un point, une ligne, un cercle, une diagonale, une relation, un individu et une impulsion, nous créons une boîte de blocs, une structure ouverte avec laquelle nous connectons et organisons le matériel de mouvement dans le temps et l'espace.

D'autre part, nous étudierons le concept de " communication " comme un prérequis pour en venir à la danse. Comment puis-je établir un contact visuel avec les autres ? Comment puis-je rester vigilant pour les autres membres du groupe ? Comment pouvons-nous partager l'espace ensemble ? Ces questions et ces mouvements sont la clé du développement d'une chorégraphie partagée.

### 14.00 – 16.00 : *Schrijfatelier / Atelier écriture – Marine Aerts*

Novice ou aguerri des exercices d'écriture,  
Venez laisser libre court à votre imagination.  
Préparez-vous pour vivre de belles aventures,  
Car, ensemble, vous pourrez partager vos créations.  
Nous vous invitons le vendredi 15 mars,  
Prenez votre stylo et quelques feuilles de papier,  
Lors du parcours d'artiste d'Interface,  
Nous vous attendons avec une bonne tasse de café !





# ATELIERS

**VENDREDI/VRIJDAG 15/03 & SAMEDI/ZATERDAG 16/03**

**10.00 – 12.00 & 14.00 – 16.00 : *Mosaïque – Judith Delville***

Mes mosaïques sont toutes des créations originales.

Entourée de matières diverses, marbre, -pâtes de verre, -pierres mais aussi de peinture de couleur... Je travaille différents matériaux, avec différents outils : marteline, pince, pince japonaise, disqueuse...

J'aime explorer les personnalités, les émotions...

Ensuite, j'essaie de rejoindre mon interlocuteur tant au niveau de sa sensibilité, que de sa bonne connaissance et de la vision qu'il développe de son projet pour intégrer la mosaïque au meilleur endroit pour lui. Ce qui me donne l'occasion d'interpréter à ma manière le sujet qui lui tient à coeur.

La matière en soi, marbre ou pâte de verre ou métal qui compose le dessin a de par elle-même ce côté immuable qu'a un bâtiment d'époque, « un bel ouvrage ».

18 au 22/03/2019



La **semaine de Rézone** est un projet de Rézone, le Réseau Santé Mentale Bruxelles Sud-Ouest. Rézone entend contribuer au développement d'une offre de soins et d'accompagnement en santé mentale cohérente et coordonnée, dans la communauté, s'appuyant sur les choix des usagers et visant leur intégration dans la cité. Ainsi, Rézone a notamment pour objectif d'améliorer l'interconnaissance entre services, objectif dans lequel s'inscrit la semaine de Rézone.

**Durant la semaine du 18 au 22 mars 2019, plus de 50 SERVICES très divers OUVERTENT LEURS PORTES pendant une ou plusieurs plages d'1 h 30 et invitent leurs partenaires actuels et potentiels à venir à leur rencontre. Un café, une visite, des ÉCHANGES et de la CONVIVIALITÉ !**

Collaboration avec d'autres partenaires, orientation vers les services adéquats, coordination des interventions autour d'un usager... Quelle que soit la manière dont on l'appelle, le travail en réseau s'est imposé comme une pratique indispensable. Mais comment travailler ensemble si nous ne nous connaissons pas ? La « Semaine de Rézone » souhaite apporter sa pierre à cet édifice. Elle permet à des intervenants de terrain de visiter les services avec lesquels ils collaborent ou pourraient collaborer et d'échanger de visu, dans un cadre détendu et informel.

**Inscrivez-vous aux activités proposées via le site [www.rezone.be/semaine](http://www.rezone.be/semaine), à partir du 14 janvier 2019. Clôture des inscriptions le 14 mars 2019. Les places sont limitées !**

***Important !*** La Semaine de Rézone n'est pas destinée aux particuliers qui souhaitent bénéficier de l'aide des services pour eux-mêmes ou pour leurs proches. Nous invitons ces personnes à contacter directement les services pour plus d'informations. Les modalités de contact et d'admission de la plupart des services sont accessibles via <https://social.brussels/>

Informations :  
[www.rezone.be/semaine](http://www.rezone.be/semaine)  
[semaine@rezone.be](mailto:semaine@rezone.be)  
0483/65.80.85.



19/03/2019

CLINIQUES  
DE L'EUROPE

EUROPA  
ZIEKENHUIZEN

## Site Saint Michel

L'hôpital de jour propose, pour un temps, une prise en charge thérapeutique. Le séjour est rythmé par diverses activités, par la vie communautaire et les entretiens de soutien. Toutes ces propositions visent la remobilisation des potentialités créatives et humaines de chacun.

### PORTES OUVERTES/OPENDEURDAG

de/van 13.00 à/tot 16.00

#### Contact :

Valentine de Woelmont - 02/614 39 25

Julie Laplace - 02/614 39 28

Cliniques de l'Europe/Europaziekenhuizen  
Site Saint-Michel  
Hôpital de jour- Unité hospitalière de  
psychiatrie  
Daghospitaal en psychiatrische afdeling  
Rue de Linthout 150  
B – 1040 BRUXELLES



19 & 20/03/2019

atelier  
Côté  
Cour

L'Atelier Côté Cour est un centre artistique et culturel de santé mentale communautaire, où se tissent et se retissent des liens dans la durée, la solidarité, la diversité et le partage d'aventures autour, principalement, de projets de théâtre, écriture et peinture, « sans destructivité mais non pas sans révolte » (Furtos)..

### PORTES OUVERTES/OPENDEURDAG

de/van 13.00 à/tot 17.00

#### *Viens faire le Tour du bloc*

Entre 13h et 17h, les membres de l'Atelier Côté Cour vous inviteront à faire un « Tour du bloc », une promenade artistique, conviviale, gourmande et intergénérationnelle de découverte de notre quartier et de ses habitant.e.s.

Point de départ et d'arrivée : 50 rue Léon de Lantsheere, 1040 Bruxelles.  
Gratuit. Pour toutes et tous.

Une organisation des ateliers Art@City, Côté Jardin, Café-migration, Peinture, Écriture et Théâtre.  
L'Atelier Côté Cour est un centre d'expression et de créativité, d'initiatives santé et citoyenneté.

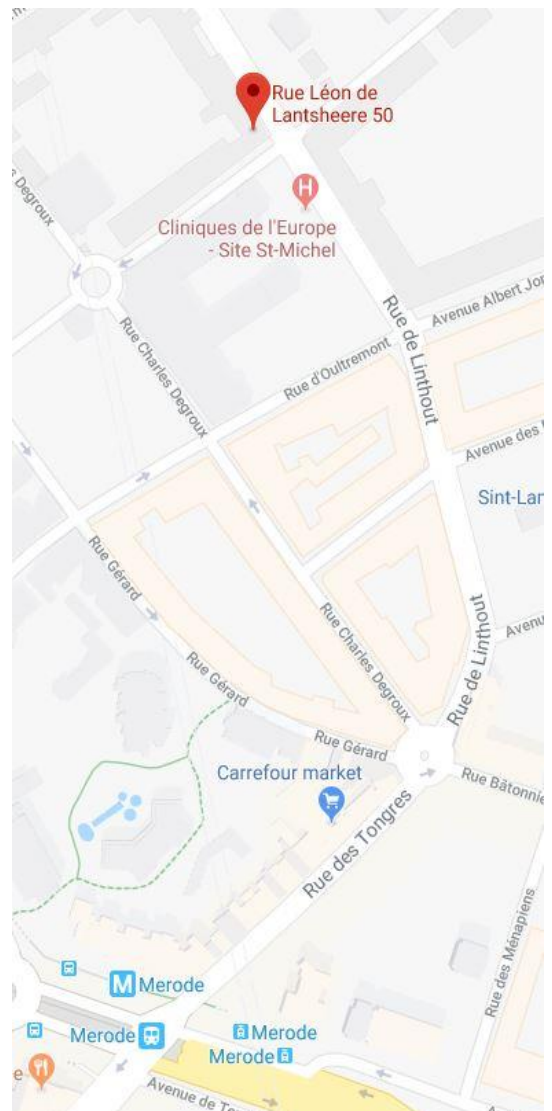
De préférence sur réservation :

[ateliercotecour@gmail.com](mailto:ateliercotecour@gmail.com)

Informations : Viviane Wansart 02 733 76 52

Avec le soutien de la Fédération Wallonie-Bruxelles et de la Cocof.

L'Atelier Côté Cour  
Rue Léon de Lantsheere 50  
B – 1040 BRUXELLES  
[www.ateliercotecour.be](http://www.ateliercotecour.be)





19/03/2019



&



KunstAtelier Opperstraat

Elsene stelt zijn teken- en schildersateliers voor mensen met een psychische kwetsbaarheid open. Kom kijken naar de dagelijkse werking van het atelier van **PSC Sint Alexius / Kaos**. Het atelier is een artistieke vrijplaats waar grote en kleine werken worden gemaakt, vaak direct en vinnig met kleur, soms traag en nauwgezet maar meestal met groots resultaat. Zowel tekenen, schilderen als werken met klei komen aan bod.

Le Centre Psycho-Social **Saint-Alexius/Kaos** ouvrent les portes de leurs ateliers créatifs. Venez découvrir ces points d'appui artistiques pour personnes à fragilité psychique où se créent de grandes et petites oeuvres, des fois vives et colorées, des fois rigoureuses ou discrètes... Laissez-vous surprendre par ce bout de monde peut-être inconnu de vous jusqu'à présent.

## PORTES OUVERTES/OPENDEURDAG

de/van 14.00 à/tot 16.00

Possibilité d'assister à un workshop de shibori, une technique japonaise de teinture de tissu.

Mogelijkheid om aan een shibori-atelier deel te nemen (Japanees verftechniek van textiel).

PSC Sint-Alexius / KAOS  
Opperstraat 73  
B – 1050 BRUXELLES



20/03/2019



KunstAtelier OpperStraat

**KAOS** ontwikkelt kunstprojecten met kunstenaars die al dan niet een psychische kwetsbaarheid hebben en heeft een Kunstenaarsresidentie in psychiatrie. Het brengt kunst en psychiatrie samen en vertelt zo iets over de perceptie hierover.

Elk seizoen verwelkomt KAOS het Koninklijk Conservatorium Brussel voor een reeks GRATIS concerten in het KAOS-Atelier. Er wordt telkens een gevarieerd programma verzorgd door (ex-) studenten van het Conservatorium. Nadien kan nog nagepraat worden in de gezellige bar. Van harte welkom!

**KAOS** développe des projets artistiques avec des artistes qui ont une vulnérabilité psychologique et qui ont une résidence d'artiste en psychiatrie. Cela rassemble l'art et la psychiatrie et raconte de cette façon la perception qu'ils en ont.

Chaque saison, KAOS accueille le Conservatoire Royal de Bruxelles à l'Atelier pour une série de concerts GRATUITS. Les (ex-)étudiants du Conservatoire concoctent chaque fois un programme varié. Un temps d'échange autour d'un verre suit le concert. Soyez les bienvenus !

## CONCERT

de/van 20.00 à/tot 21.15

## PROGRAMME/A

Consultez la page Facebook de KAOS quelques jours avant le concert.  
Bezoek de Facebookpagina van KAOS enkele dagen vóór het concert.

PSC Sint-Alexius / KAOS  
Opperstraat 73  
B – 1050 BRUXELLES





21/03/2019

Centre Hospitalier  
**JEAN TITECA**  
ASBL-VZW



Le Centre d'activités du **Centre Hospitalier Jean Titeca** accueille les adolescents de l'hôpital pour différentes activités thérapeutiques (sportives, artistiques, culinaires, informatiques...). L'équipe se compose de personnel soignant et d'une équipe d'enseignants détachés de l'école Robert Dubois.

### PORTES OUVERTES/OPENDEURDAG

de/van 08.30 à/tot 16.00.

Le Centre d'activités du CHJT vous propose :

- de découvrir nos lieux et les réalisations des adolescents du CHJT ;

- de manger « **comme au resto** » :

**8h30 - 10h30** : petit déjeuner pour 3 euros :

2 couques au choix (croissants, pains au chocolat)

1 boisson (café, chocolat chaud, thé, soft)

**12h - 14h** :

Un repas inspiration « Illusion(s) » (5 euros)

Un soft (0,50 euros)

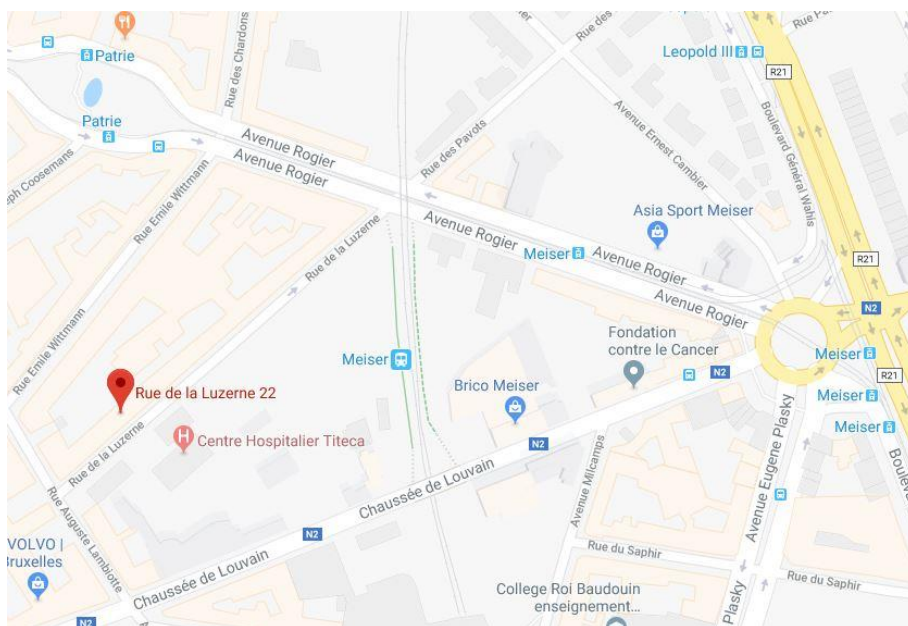
Un dessert (1,50 euros)

**Réservations souhaitées pour le jeudi 14/03/2019 au plus tard au 02/733 34 79.**



Toute l'équipe sera heureuse de vous rencontrer à l'occasion de votre visite.

Centre Hospitalier Jean  
Titeca  
Centre d'activités  
rue de la Luzerne 22  
B – 1030 BRUXELLES



21/03/2019



L'hôpital de jour psychiatrique **Helix** est un centre thérapeutique sur le **site Méridien** de la Clinique Saint-Jean.

Le travail thérapeutique est basé sur des ateliers de groupe utilisant divers médias et la parole. Un panel d'ateliers est proposé favorisant : la créativité, l'expression artistique, l'expression corporelle, l'expression verbale et le lien social. Le tout vise à déployer des modalités de lien aux autres et au monde, ainsi que d'expression et de découverte de soi.

### **PORTES OUVERTES/OPENDEURDAG**

de/van 14.00 à/tot 18.30.

Nous proposons aux visiteurs une exposition des travaux récents des patients réalisés à travers les différents ateliers.

Durant le parcours d'artiste vous pourrez découvrir les ateliers proposés et rencontrer les différents membres de l'équipe. Ce parcours permettra, à travers certaines réalisations et documents audio-visuels, d'appréhender les processus en œuvre à l'hôpital de jour.

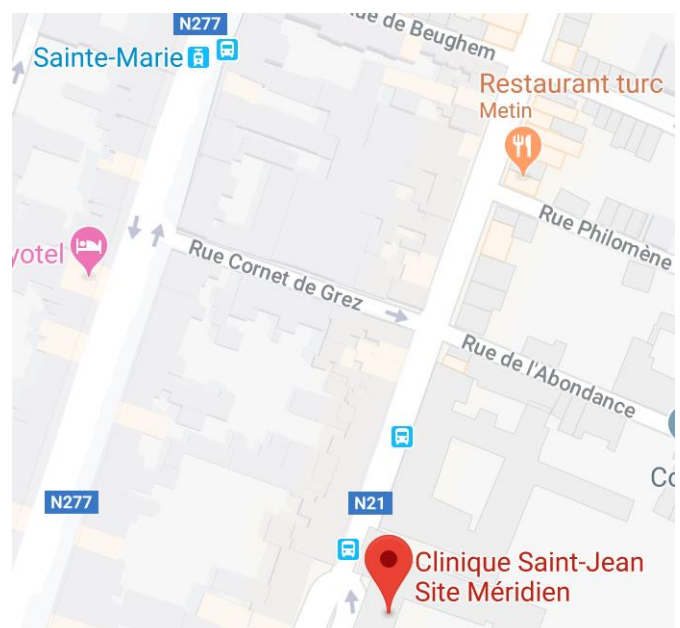
/

Contact :

Isabelle Nélis

02/225 92 53

Helix, hôpital de jour psychiatrique  
Clinique Saint-Jean  
7<sup>ème</sup> étage  
rue du Méridien 100  
B - 1210 BRUXELLES

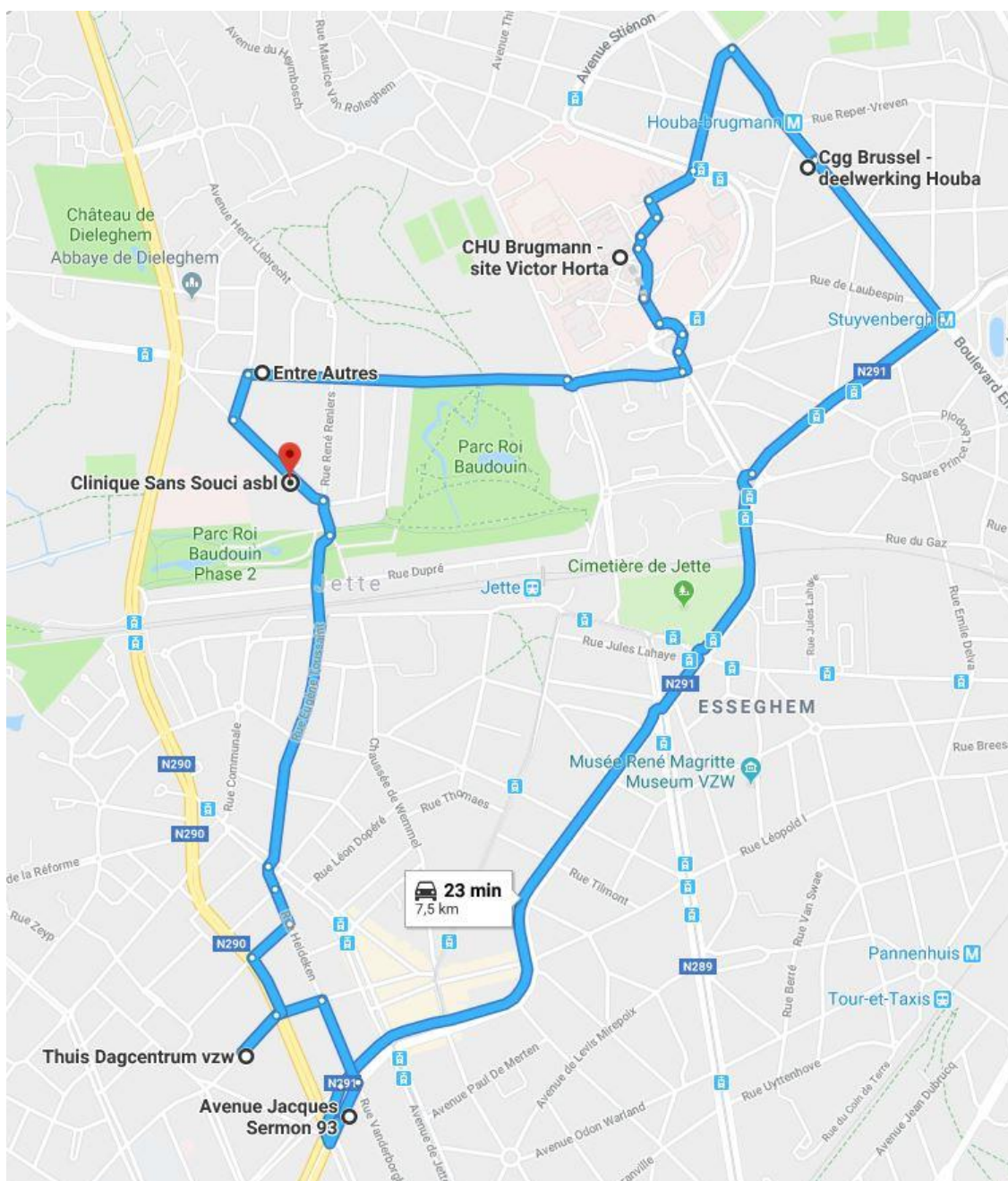




21/03/2019

## ORGANISATION D'UNE NAVETTE

Clinique Sans Souci – Entre Autres – Paul Sivadon ( CHU Brugmann) – CGG Brussel –  
Club Norwest – Dagcentrum Thuis  
(détails dans les pages suivantes)



21/03/2019



Le centre d'activités la « **Maison d'en face** », est conçu comme un lieu de rencontre, au rythme de chacun, avec les exigences du monde extérieur.

Les soignants qui y travaillent font également partie des différentes équipes des unités de soins résidentielles de la Clinique Sans Souci.

Vous pourrez y participer à de multiples activités thérapeutiques ouvertes à l'ensemble de la clinique : ergothérapie, art-thérapie, activités artistiques, groupes psychothérapeutiques, activités du quotidien, etc.

### **PORTES OUVERTES/OPENDEURDAG**

de/van 13.30 à/tot 16.30.

Exposition de travaux et découvertes de certains ateliers.

#### **Contact :**

Rachel Guillet  
02/478.04.33

Clinique Sans Souci  
Centre d'activités  
« La Maison d'En Face »  
Ch. de Dieleghem 25  
B – 1090 BRUXELLES





21/03/2019

## *Entre Autres asbl*

Depuis 1984, l'équipe des Initiatives d'Habitations Protégées **Entre Autres** accueille et héberge une population d'adultes souffrant de troubles psychiatriques dans des maisons et appartements communautaires situés sur la commune de Jette.

### **PORTES OUVERTES/OPENDEURDAG**

de/van 13.00 à/tot 17.00.

Au programme :

- visite des lieux
- exposition des œuvres de nos résidents
- goûter

### **Contact :**

Laura De Greef  
02/478.93.62.

Entre Autres asbl  
Rue Bonaventure 28  
B – 1090 BRUXELLES



21/03/2019



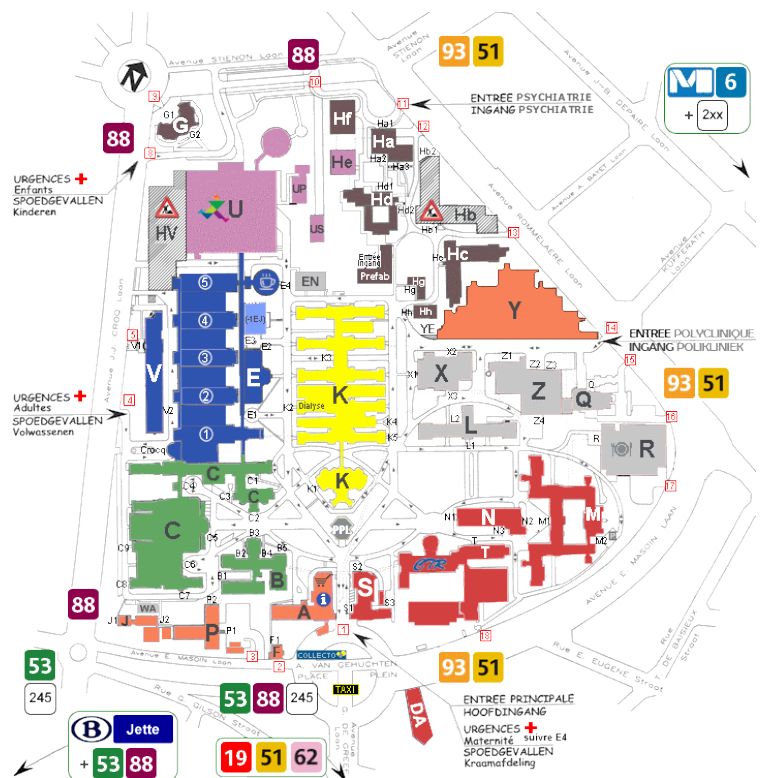
Hôpital de jour Paul Sivadon

L'hôpital de jour Paul Sivadon est une structure hospitalière accueillant des patients en hospitalisation, le temps de la journée, pour une période de six mois maximum. Il propose un programme de soins répartis entre des activités de psychothérapie en groupe et des projets à médiation créative, artistique, corporelle et sportive. Cette prise en charge s'adresse aux adultes dans leurs différentes phases de vie. L'hospitalisation de jour constitue une possibilité de soins complémentaire d'un suivi en consultation. Elle est aussi une alternative à l'hospitalisation psychiatrique à temps plein, ou à son prolongement."

**PORTES OUVERTES/OPENDEURDAG**  
de/van 11.00 à/tot 16.30.

**Contact :**  
Dany Bossu – Emmanuelle Williot  
02/477.36.75.

CHU Brugmann  
Hôpital de Jour Paul Sivadon  
Bâtiment Hd  
Avenue Rommelaere  
B – 1020 BRUXELLES





21/03/2019



**CGG Brussel vzw** is een Centrum voor Geestelijke Gezondheidszorg en bestaat uit 4 deelwerkingen verspreid over het Brussels Hoofdstedelijk Gewest.

Kinderen, jongeren, volwassenen en ouderen kunnen in ons CGG terecht voor een uitgebreide waaier aan hulpvragen en/of problemen.

Ons behandelaanbod bestaat uit gespecialiseerde zorg op maat: individuele psychotherapie, relatietherapie, gezinstherapie, groepstherapie, medicamenteuze behandeling, speltherapie, sociale begeleiding, huisbezoeken, ...

Voor bepaalde problematieken en doelgroepen hebben we een extra aanbod uitgewerkt.

We bieden ook ondersteuning aan andere professionele hulpverleners onder de vorm van coaching.

We maken deel uit van verscheidene samenwerkingsverbanden in de sector van de geestelijke gezondheidszorg.

## PORTES OUVERTES/OPENDEURDAG

### Deelwerking Houba

de/van 11.00 à/tot 18.00

- Expo beeldend werk
- Musikaal optredens van 12.00 tot 15.00
- Zelfbereide hapjes, soep en pannenkoeken
- Expo travail pictural
- Spectacle musical de 12.00 à 15.00
- Collations, soupe et crêpes maison

### Deelwerking Kruidtuin

in samenwerking met Vzw beGeesterd, Centrum voor Filosofie en Psychiatrie - [www.begeesterd.com](http://www.begeesterd.com)

20.00 : Filmscreening CRAZYWISE met aansluitend voordracht

“Transformatie doorheen psychose” door Dr. Ludi Van Bouwel

Graag inschrijven op 02/247.61.50 of [directiesecretariaat@cgg-brussel.be](mailto:directiesecretariaat@cgg-brussel.be)

CGG Brussel

Deelwerking Houba

Av. Houba de Strooperlaan 136

B – 1020 BRUSSEL

02/478.90.90

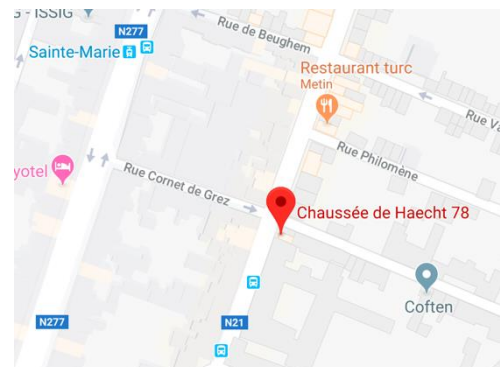
CGG Brussel

Deelwerking Kruidtuin

Haachtsesteenweg 78 Ch. de Haecht

B – 1210 BRUSSEL

02/511.06.60



21/03/2019

## Club Norwest

L' **ASBL Norwest** est née de la rencontre des représentants des usagers, des représentants des proches, et des représentants des professionnels. Celle-ci a pour objectif de créer un véritable réseau de santé mentale dans le nord-ouest de Bruxelles et a identifié parmi les besoins de ce territoire l'existence d'un « club ».

Le **Club NorWest** a été créé en 2015 à Jette. En effet, s'il existe des « centres ou des hôpitaux de jour », il n'y a pas de lieu où tout un chacun désireux de sortir de son isolement peut, en toute liberté, sans question sur « le pourquoi, le comment, ... », venir « se poser ou se pauser » quelques instants ou quelques heures en faisant quelque chose (un jeu de société par exemple, en participant à des ateliers d'écriture, en animant un atelier de peinture aquarelle, de cuisine, etc.) ou en ne faisant rien, en bavardant tout simplement les uns avec les autres.

### PORTES OUVERTES/OPENDEURDAG

de/van 13.00 à/tot 17.00.

Contact :  
Niels Osselaer  
0479/28.19.52.

Club Norwest  
Avenue Jacques Sermon 93  
B – 1090 BRUXELLES





21/03/2019



Dagcentrum Thuis Centre de Jour

**Dagcentrum Thuis** is een activiteitencentrum te Ganshoren voor volwassenen met een psychische kwetsbaarheid en/of autisme.

We bieden onze gebruikers een gestructureerde dagbesteding aan binnen een warme en gezellige sfeer waar op maat gewerkt wordt. Onze gebruikers noemen we “medewerkers” omdat ze een actieve rol opnemen binnen de activiteiten en de dagelijkse werking zoals huishoudelijke taken en de deelname aan de dc-vergadering.

Naast een gevarieerd aanbod van activiteiten krijgt iedere mw’er een aandachtsbegeleider toegewezen die instaat voor de individuele begeleiding en de belangenbehartiging/ondersteuning.

Le **centre de jour “Thuis”** à Ganshoren est un centre qui propose des activités pour des adultes avec des vulnérabilités psychiques et/ou des personnes atteintes d’autisme.

Nous proposons à nos participants une occupation journalière encadrée de façon chaleureuse et personnalisée. Si nous appelons nos usagers des “participants” c’est parce que nous attendons d’eux une participation active dans toute tâche ménagère, activités et réunions. Tout participant est suivi par un éducateur référent. Celui-ci s’occupe de son encadrement et met au centre les intérêts, les besoins et les envies du participant.

## PORTES OUVERTES/OPENDEURDAG

de/van 14.00 à/tot 16.30.

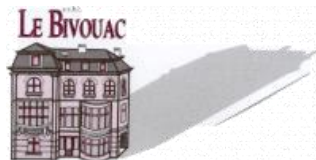
Au programme :

- visite des lieux
- exposition des œuvres de nos résidents
- goûter

Dagcentrum Thuis  
Rue Prince Baudouin 108 Prins  
Boudewijnstraat  
B – 1083 GANSHOREN



26/03/2019



L'asbl "Le Bivouac" est un centre de jour pour malades mentaux adultes chroniques. Elle leur offre des activités d'expression, culturelles, sportives et de la vie de tous les jours.

Son atelier de cuisine (ergothérapie préprofessionnelle) et son restaurant "LA GRIGNOTIERE" permettent la remise au travail de patients psychiatriques en vue d'une possible réadaptation professionnelle et sociale à l'extérieur de l'institution.

### PORTES OUVERTES/OPENDEURDAG

de/van 12.00 à/tot 16.00.

**Illusion ...** Quel thème vaste et riche ... ! Chacun a son idée sur le sujet; illusion, désillusion, rêveur ou terre à terre.

Chacun aborde ce thème avec son vécu et sa sensibilité.

Le Bivouac s'est mis comme défi d'aborder l'illusion sous différentes facettes et d'élargir au maximum le travail.

Par le biais de l'écriture, du dessin, de la peinture, de dessins graphiques, du travail de la terre, de collages, ... tout le monde s'y est mis.

*A vous maintenant de saisir le sens de nos illusions...*

Possibilité de déguster un repas pour 6 euros

de/van 12.00 à/tot 14.00

**sous réservation** à La Grignotière du Bivouac au 02/344 14 51.

A bientôt,

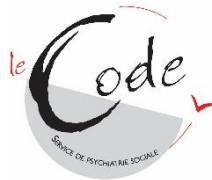
L'équipe du Bivouac

La Grignotière du Bivouac  
avenue Brugmann 414  
B – 1180 BRUXELLES





28/03/2019



Le Code de l'Equipe est un Centre psycho-socio-thérapeutique de jour accueillant des adultes ayant d'importants antécédents psychiatriques.

Le cadre thérapeutique du Code propose, depuis 1980, un accompagnement utilisant divers médiateurs de l'expression au travers de l'atelier Théâtre, Céramique, Arts Plastiques, Ecriture, Musique et Vidéo.

L'objectif du Code est de permettre une (ré)appropriation du champ social afin que chaque personne qui le fréquente se sente et (re)devienne un « habitant de cité ».

### **PORTES OUVERTES/OPENDEURDAG**

de/van 10.00 à/tot 16.30.

#### **Contact :**

02/523.49.97

code@equipe.be

Le Code  
Rue de Veeweyde 60  
B – 1070 BRUXELLES



29/03/2019



*“Le Lieu Dit” – Hôpital de jour psychothérapeutique  
“La Palière” – Hôpital de jour de transition*

« *Le Lieu-Dit* » est une structure intermédiaire qui permet une prise en charge psychothérapeutique en hôpital de jour et pouvant être une alternative à une hospitalisation ou un complément à un suivi ambulatoire.

Notre méthodologie est basée sur le travail de groupe. Celui-ci permet aux personnes d’interagir, d’échanger leurs expériences de vie et d’enrichir leur façon d’appréhender la réalité.

Pour ce faire, nous offrons un panel d’activités utilisant des médias variés (terre, musique, collage, écriture...) qui facilitent l’expression de soi, et qui servent de support à la réflexion et à la verbalisation.

Dans ce cadre, nous accueillons des adultes bien ancrés dans la réalité et ayant, malgré leur trouble, une solidité interne suffisante leur permettant un travail d’introspection.

« *La Palière* » se définit comme un espace de transition et d’orientation vers d’autres structures d’aide. Elle se situe en amont et en aval du service de psychiatrie du Site Ste Anne-St Rémi pour permettre aux usagers de développer des projets à plus long terme.

**PORTES OUVERTES/OPENDEURDAG**

de/van 11.00 à/tot 17.00.

**Contact :**

Odile Binard

02/434.35.39

[odile.binard@chirec.be](mailto:odile.binard@chirec.be)

Chirec - site Sainte-Anne et Saint-Rémi

5<sup>e</sup> étage - routes 50-51

Boulevard Jules Graindor, 66 J.

Graindorlaan

1070 BRUXELLES





04/04/2019

## L'Heure Atelier

« L'Heure Atelier asbl » est un Centre d'Expression et Créativité situé au sein du Service de Santé Mentale « La Gerbe » à Schaerbeek.

Au cœur d'un quartier défavorisé, il se veut ouvert à toute personne désireuse de découvrir ou développer une recherche artistique.

Fondé en 1993, ce lieu est toujours resté fidèle à son parti pris de départ : sa liberté d'accès, sans stigmatisation psychiatrique. Cette liberté n'en est pas moins exigeante car elle suppose de chacun que sa démarche se soutienne de son propre désir... de rencontre, de création.

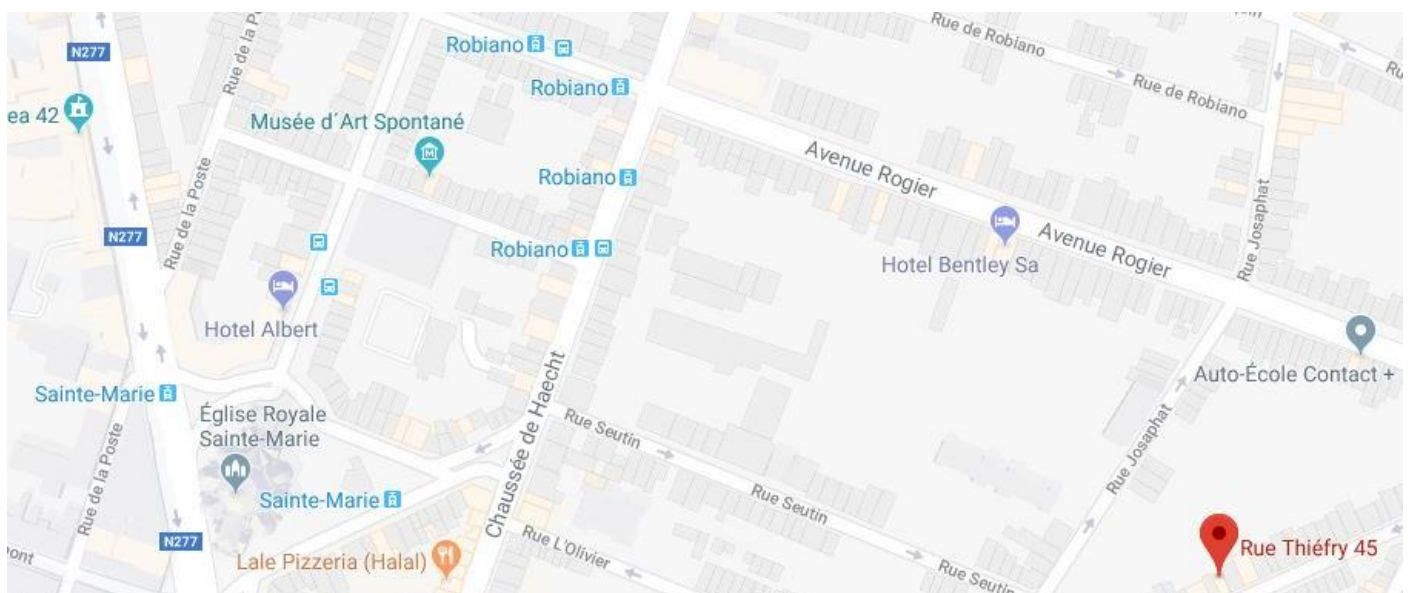
Pour certains le lieu sera celui d'une rencontre et d'un café partagé, pour d'autres il deviendra le lieu d'une découverte de création, d'une remobilisation d'un potentiel créateur.

### PORTES OUVERTES/OPENDEURDAG

de/van 13.30 à/tot 17.00.

Vous pourrez découvrir les œuvres sur le thème du détournement d'œuvres, réalisées en 2018 dans le cadre de l'année européenne du patrimoine culturel.

L'Heure Atelier  
Rue Thiéfry 45  
B – 1030 BRUXELLES



04/04/2019



La **Maison de Soins Psychiatrique Sanatia** est un lieu de vie qui accueille des personnes en souffrance psychique pour une longue durée.

L'art y est présent.

L'art est un guérisseur.

L'art est un exutoire.

L'art aide de passer de la mort à la vie.

L'art est une démarche sans fin, on peut se dépasser et se perfectionner à l'infini.

L'art aide à passer le temps.

L'art est un langage qui transmet des émotions, des sentiments.

L'expression de l'art permet de nouer et renouer des liens.

Sortir l'art des murs transmet nos qualités, nos souhaits et permet de tisser des liens avec des personnes extérieures à la psychiatrie.

Le relooking de la MSP est en phase de devenir réalité.

Voyons-nous tous la même réalité ?

*Claude, Jimmy, Christine, Paul J., Daniel D., Bruno, Olivier L., Caroline, Jonathan.*

## **PORTES OUVERTES/OPENDEURDAG**

de/van 14.00 à/tot 17.30.

Le public sera accueilli avec un goûter fait maison.

À 15h00 : grande démonstration scientifique de ce qu'est en fait la réalité !

### **Contact :**

Caroline Fischer

[caroline.fischer@valisana.be](mailto:caroline.fischer@valisana.be)

MSP Valisana

Rue du Collège 45

1050 BRUXELLES

02/645.00.50.





05/04/2019



L'Orée est un centre de jour ambulatoire, d'accueil et de traitement des dépendances. Nous avons pour objectifs la rééducation et la réadaptation psycho-social des patients. Nous mettons la priorité sur la motivation au changement. Nos prises en charge sont basées essentiellement sur l'apprentissage de comportements alternatifs à la consommation de produits.

**PORTES OUVERTES/OPENDEURDAG**  
de/van 13.00 à/tot 17.00.

L'Orée  
Centre de Jour  
Avenue Maréchal Joffre 149  
B – 1180 Bruxelles  
02/347.57.57  
<http://www.centreloree.be/>





PFCSM-OPGG

Organisation :

PFCSM – OPGG  
Rue de l'Association 15 Verenigingstraat  
Bruxelles 1000 Brussel

<http://pfcsm-opgg.be/>

<http://www.pfcsm-opgg.be/projets/artiesten-parcours-dartistes/2019>

[hassane.moussa@pfcsm-opgg.be](mailto:hassane.moussa@pfcsm-opgg.be)