



La sécu, c'est quoi ? Les enjeux de notre sécurité sociale belge

Des outils pour faire comprendre les enjeux de notre sécurité sociale: Une brochure destinée aux jeunes de 15 à 25 ans et une capsule vidéo grand public produites par Solidararis.



Qu'est-ce que la sécurité sociale ? Quelles répercussions a-t-elle sur le quotidien ? Pourquoi existe-t-elle ? Y avons-nous tous droit ? Dans le monde entier ? Autant de questions auxquelles Solidaris tente de répondre dans cette brochure destinée aux jeunes de 15 à 25 ans.

[Télécharger la brochure](#)

[Commander la brochure](#)

Sans sécurité sociale, en Belgique, ce serait presque la moitié des belges qui connaîtraient de grandes difficultés de vie.

Voici pourquoi en vidéo: « La sécu, c'est quoi ? Les enjeux de notre sécurité sociale belge »

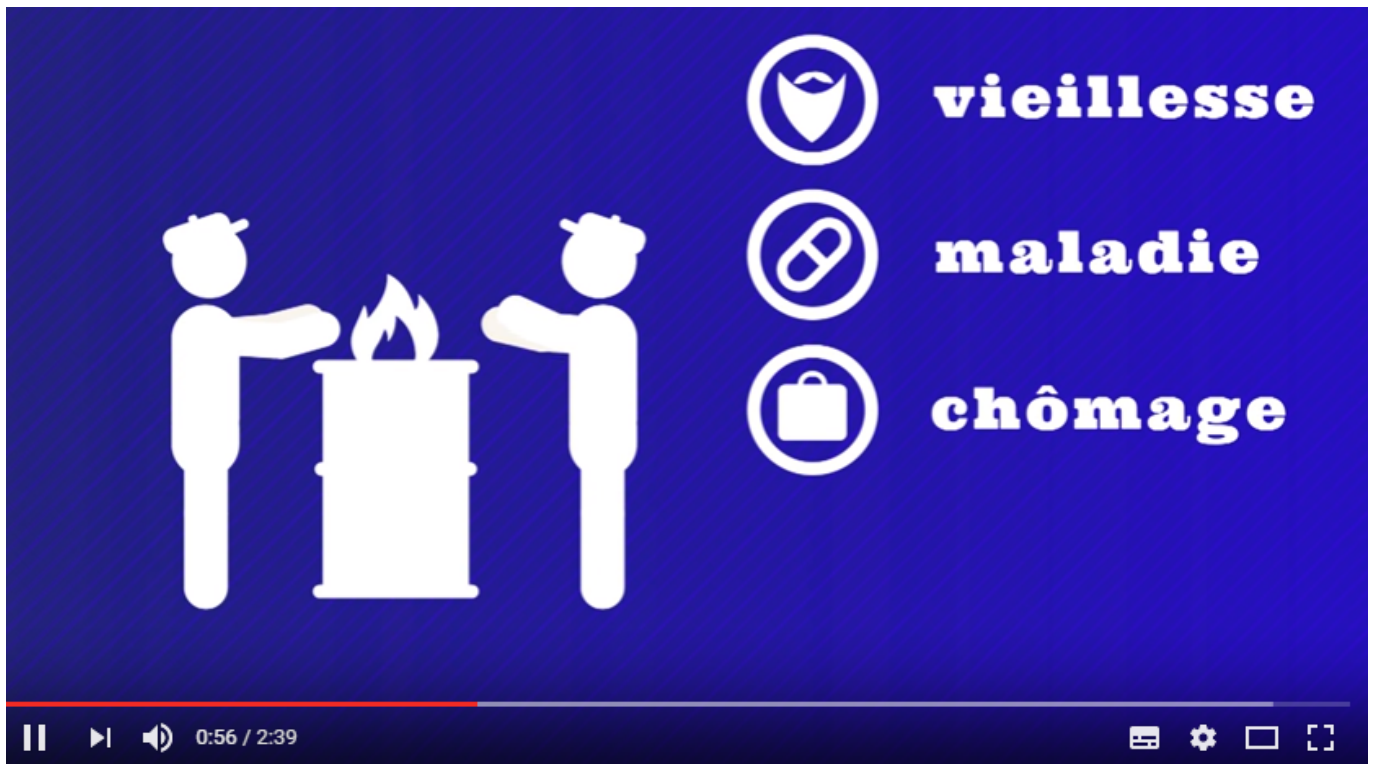
Ne plus avoir de travail, tomber malade, être trop âgé pour pouvoir travailler, avoir un accident de travail ... Autant de risques qui peuvent nous toucher et dont la sécurité sociale nous protège.

Le mode de financement de la sécurité sociale est basé sur le principe de la solidarité : tout



La sécu, c'est quoi ? Les enjeux de notre sécurité sociale belge

le monde met un peu de son salaire dans un pot commun et le jour où un seul en a besoin, c'est tout le monde qui l'aide.



[Visionner l'animation vidéo](#)

En danger ?

Depuis plusieurs années, on attaque la sécurité sociale de toute part. On oublie à quel point la sécurité sociale œuvre pour la qualité de vie de notre pays.

Le gouvernement fédéral ne cesse de prendre des mesures qui menacent ce que plusieurs générations ont mis des années à construire, notre système de sécurité sociale. Lentement, mais sûrement, les coupes budgétaires détricotent notre sécu et c'est les plus pauvres qui en paient les frais.

Pourtant, contrairement à ce que véhiculent certains, la sécurité sociale n'est pas un fardeau budgétaire mais bien un moteur de développement. La protection sociale réduit les inégalités en corrigeant les injustices du marché et elle est aussi un puissant facteur de productivité économique.

Vous en pensez quoi ?

Pour Solidarités, Acteur Social et Citoyen, la sécurité sociale constitue un enjeu majeur de la société de demain et qu'elle ne doit pas s'envisager seulement à travers le prisme budgétaire. C'est pourquoi une consultation populaire est lancée, afin de mieux connaître vos attentes et besoins des citoyens en matière de sécurité sociale au travers d'un [questionnaire en ligne](#).



La sécu, c'est quoi ? Les enjeux de notre sécurité sociale belge

